































































АИС 100 L2 У3, IM 1081

# ЭЛЕКТРОДВИГАТЕЛИ АСИНХРОННЫЕ ТРЕХФАЗНЫЕ С ПРИВЯЗКОЙ МОЩНОСТИ К УСТАНОВОЧНО-ПРИСОЕДИНИТЕЛЬНЫМ РАЗМЕРАМ ПО СТАНДАРТАМ CENELEC

## THREE PHASE INDUCTION ELECTRIC MOTORS WITH THE RATIO OF POWER-TO-OVERALL DIMENSIONS IN COMPLIANCE WITH CENELEC STANDARDS

Предназначены для комплектации электроприводов различных механизмов. Рассчитаны для работы от сети переменного трехфазного тока.

- частота сети 50 и 60 Гц,
- напряжение 220-660 В,
- степень защиты IP54 (по заказу IP55),
- степень защиты токоввода IP55,
- класс изоляции F.

The motors are designed for assembling electric drives of different types of mechanisms. The motors are designated for three phase alternate current (AC) operation.

- operating frequency is 50 or 60 Hz,
- rated voltage 220-660 V,
- protection class is IP54 (IP55 if required),
- protection class of terminal boxes is IP55,
- insulation class F.

### ТЕХНИЧЕСКИЕ ДАННЫЕ

при напряжении 380 В, частоте 50 Гц

### TECHNICAL CHARACTERISTICS

voltage 380, frequency 50 Hz

типоразмер type of motor	мощность, кВт rated power, kW	частота вращения, об/мин rated speed, rpm	КПД, % rated efficiency, %	Cos φ Cos φ	Мпуск Мном starting torque	Мmax Мном breakdown torque	Ипуск Ином starting current	средний уровень звука, дБ(А) average noise level, db	масса, кг IM 1081 weight, kg IM 1081
АИС 63 А2	0,18	3000	68,5	0,74	2,2	2,3	4,5	56	3,9
АИС 63 В2	0,25	3000	69,0	0,75	2,2	2,2	4,5	56	4,1
АИС 63 А4	0,12	1500	62,0	0,68	1,8	2,0	4,0	51	3,8
АИС 63 В4	0,18	1500	64,0	0,67	2,0	2,0	4,0	51	4,4
АИС 71 А2	0,37	3000	75,0	0,86	2,5	2,7	5,5	56	5,8
АИС 71 В2	0,55	3000	76,0	0,86	2,6	2,7	5,5	56	6,6
АИС 71 А4	0,25	1500	68,5	0,68	2,2	2,3	4,0	51	5,8
АИС 71 В4	0,37	1500	69,0	0,70	2,2	2,3	4,0	51	6,6
АИС 71 А6	0,18	1000	56,5	0,63	2,0	2,3	3,0	48	5,8
АИС 71 В6	0,25	1000	59,0	0,65	2,0	2,3	3,0	48	7,0
АИС 80 А2	0,75	3000	79,0	0,80	3,3	3,2	7,0	60	8,6
АИС 80 В2	1,1	3000	79,5	0,83	3,1	3,2	6,5	60	9,3
АИС 80 А4	0,55	1500	75,5	0,76	2,7	2,7	5,0	56	8,3
АИС 80 В4	0,75	1500	76,0	0,76	2,7	2,7	5,0	56	9,4
АИС 80 А6	0,37	1000	66,0	0,66	2,3	2,3	4,5	55	8,1
АИС 80 В6	0,55	1000	69,0	0,70	2,4	2,3	4,5	55	9,7
АИС 90 S2	1,5	3000	82,5	0,86	2,3	2,8	7,0	63	13,0
АИС 90 L2	2,2	3000	83,5	0,87	2,7	3,1	7,5	63	15,0
АИС 90 S4	1,1	1500	77,5	0,80	2,8	3,0	5,2	54	12,5
АИС 90 L4	1,5	1500	80,0	0,81	2,3	2,6	5,2	57	14,5
АИС 90 S6	0,75	1000	71,5	0,71	2,5	2,6	4,5	55	13,0
АИС 90 L6	1,1	1000	75,5	0,71	2,5	2,6	4,5	55	15,5
АИС 90 S8	0,37	750	63,5	0,57	2,4	2,5	3,5	54	13,0
АИС 90 L8	0,55	750	65,0	0,59	2,1	2,2	3,5	54	13,5
АИС 100 L2	3,0	3000	84,0	0,88	2,8	3,0	7,8	68	20,0
АИС 100 LA4	2,2	1500	82,5	0,81	2,5	2,9	6,4	57	19,5
АИС 100 LB4	3,0	1500	82,0	0,84	2,2	2,6	7,0	52	21,3
АИС 100 L6	1,5	1000	78,5	0,72	2,4	2,7	5,1	55	20,0
АИС 100 LA8	0,75	750	73,0	0,70	1,6	2,2	4,0	57	17,5
АИС 100 LB8	1,1	750	75,0	0,68	1,6	2,2	4,0	57	20,5
АИС 112 L2	5,5	3000	88,5	0,88	2,4	2,7	8,0	68	33,0
АИС 112 L4	4,0	1500	85,0	0,81	2,4	2,8	6,5	62	31,0
АИС 112 M6	2,2	1000	82,0	0,74	2,3	2,4	5,5	60	29,1

## ТЕХНИЧЕСКИЕ ДАННЫЕ

при напряжении 380 В, частоте 50 Гц

### многоскоростные

## TECHNICAL CHARACTERISTICS

voltage 380, frequency 50 Hz

### multispeed motors

типоразмер type of motor	мощность, кВт rated power, kW	частота вращения, об/мин rated speed, rpm	КПД, % rated efficiency, %	Cos φ Cos φ	Мпуск Мном starting torque	Мmax Мном breakdown torque	Ипуск Iном starting current	средний уровень звука, дБ(А) average noise level, db	масса, кг IM 1081 weight, kg IM 1081
АИС 90 S4/2	1,12/1,5	1500/3000	74,0/73,0	0,78/0,86	1,9/1,9	2,2/2,0	5,0/5,0	67	12,2
АИС 90 L4/2	1,5/2,0	1500/3000	75,0/75,0	0,79/0,86	2,0/2,0	2,0/2,1	5,0/5,0	67	14,7
АИС 100 LA4/2	2,2/2,65	1500/3000	79,0/78,0	0,83/0,86	1,9/2,0	2,4/2,4	6,0/6,0	70	19,9
АИС 100 LA6/4	1,32/1,6	1000/1500	74,0/74,0	0,68/0,85	2,3/1,6	2,5/2,1	5,0/5,5	60	20,6
АИС 100 LA8/4	0,8/1,32	750/1500	62,0/75,0	0,60/0,86	1,7/1,5	2,0/2,0	3,0/5,0	60	19,5

## ВОЗМОЖНЫЕ ИСПОЛНЕНИЯ

### по способу монтажа:

на лапах (IM 1081),  
с фланцем (IM 3081, 3681),  
комбинированное (IM 2081, 2181),  
со вторым свободным концом вала  
(IM 1082, 2082, 2182, 3082, 3682)  
по ГОСТ 2479-79;

### климатические:

умеренный климат (У2, У3),  
тропическое (Т2) по ГОСТ 15150-69;

### специальные исполнения:

со встроенной температурной защитой (Б),  
повышенной точности (П).

### mechanical arrangements

on feet (IM 1081),  
with flange (IM 3081, 3681),  
combined, on feet and with flange (IM 2081, 2181),  
with the opposite free shaft end  
(IM 1082, 2082, 2182, 3082, 3682)  
according to GOST 2479-79;

### climate (environmental conditions) versions

for regions with temperate climate (У2, У3),  
for tropic climate according to GOST 15150-69 (Т2) ;

### special versions

electric motors with integrated thermal protection (Б),  
electric motors with extended accuracy  
of the nominal dimensions (П) .

## MODIFICATIONS

## ГАБАРИТНЫЕ, УСТАНОВОЧНО-ПРИСОЕДИНИТЕЛЬНЫЕ РАЗМЕРЫ

Рисунок см. на стр. 9-10

### РАЗМЕРЫ В ММ

## OVERALL AND MOUNTING DIMENSIONS

See drawing on p. 9-10

### DIMENSIONS, MM

типоразмер type of motor	для всех монтажных исполнений for all mounting versions																		
	L <sub>1</sub>	L <sub>10</sub>	L <sub>17</sub>	L <sub>21</sub>	L <sub>30</sub>	L <sub>31</sub>	L <sub>33</sub>	L <sub>39</sub>	b <sub>1</sub>	b <sub>10</sub>	b <sub>16</sub>	b <sub>30</sub>	h	h <sub>1</sub>	h <sub>5</sub>	h <sub>10</sub>	h <sub>31</sub>	h <sub>37</sub>	d <sub>1</sub>
АИС 63 А, В	23	80	7	10	221	40	249	0	4	100	12	132	63	4	12,5	10	165	102	11
АИС 71 А, В	30	90	7	10	247	45	283	0	5	112	12	147	71	5	16	11	183	112	14
АИС 80 А, В	40	100	9,5	10	277	50	324	0	6	125	17,5	165	80	6	21,5	13	207	127	19
АИС 90 S	50	100	10	10	296,5	56	350	0	8	140	14	177	90	7	27	10	214,5	124,5	24
АИС 90 L	50	125	10	10	320,5	56	374	0	8	140	14	177	90	7	27	10	214,5	124,5	24
АИС 100 L	60	140	12	12	347	63	410	0	8	160	16	200	100	7	31	12	234,5	134,5	28
АИС 100 LA, LB	60	140	12	12	347	63	410	0	8	160	16	200	100	7	31	12	234,5	134,5	28
АИС 112 L, M	60	140	12	11	392	70	460	0	8	190	22	228	112	7	31	14	278	166	28

типоразмер type of motor	IM 2081, 2082, 3081, 3082					IM 2181, 2182, 3681, 3682				
	L <sub>20</sub>	d <sub>20</sub>	d <sub>22</sub>	d <sub>24</sub>	d <sub>25</sub>	L <sub>20</sub>	d <sub>20</sub>	d <sub>22</sub>	d <sub>24</sub>	d <sub>25</sub>
АИС 63 А, В	3,0	115	9	140	95	2,5/3	75/100	M5/M6	90/120	60/80
АИС 71 А, В	3,5	130	9	160	110	2,5/3	85/115	M6/M8	105/140	70/95
АИС 80 А, В	3,5	165	11	200	130	3/3,5	100/130	M6/M8	120/160	80/110
АИС 90 S	3,5	165	12	200	130	3,0/3,5	115/130	M8	140/160	95/110
АИС 90 L	3,5	165	12	200	130	3,0/3,5	115/130	M8	140/160	95/110
АИС 100 L	4,0	215	15	250	180	3,5	130	M8	160	110
АИС 100 LA, LB	4,0	215	15	250	180	3,5	165	M10	200	130
АИС 112 L, M	4,0	215	14	250	180	3,5	130/165	M8/M10	160/200	110/130

## ЭЛЕКТРОДВИГАТЕЛИ АСИНХРОННЫЕ ОДНОФАЗНЫЕ ПЕРЕМЕННОГО ТОКА С КОРОТКОЗАМКНУТЫМ РОТОРОМ

## INDUCTION AC SINGLE PHASE SQUIRREL-CAGE ELECTRIC MOTORS

Привязка мощности  
к установочно-присоединительным  
размерам по стандарту  
РС3031-71.

- частота сети 50 Гц,
- напряжение 220 В,
- степень защиты электродвигателя IP54,
- класс изоляции F.

Двигатели изготавливаются  
со станиной и щитами  
из алюминиевого сплава.

The ratio of power-to-overall  
dimensions is in compliance  
with valid standard PC 3031-71.

- frequency is 50 Hz,
- rated voltage supply is 220 V,
- protection class is IP54,
- insulation class F.

The motors are made  
with aluminium alloy housing  
and shields.

# ЭЛЕКТРОДВИГАТЕЛИ АСИНХРОННЫЕ ОДНОФАЗНЫЕ ПЕРЕМЕННОГО ТОКА С КОРОТКОЗАМКНУТЫМ РОТОРОМ

## INDUCTION AC SINGLE PHASE SQUIRREL-CAGE ELECTRIC MOTORS



AI 1E 80 C4 B4 Y3, IM 1081

Предназначены для комплектации электроприводов различных механизмов во всех отраслях промышленности, аграрного комплекса, бытовой техники (деревообрабатывающие станки, насосы, компрессоры и др.) и средств малой механизации бытового назначения (кормоизмельчители, бетоносмесители и др.). Рассчитаны для работы от сети переменного тока.

- частота 50 Гц,
- напряжение 220 В,
- степень защиты IP54,
- класс изоляции F.

The motors are designed for assembling electric drives for diverse types of mechanisms for all industrial branches, farming sector household appliances (wood processing machine tools, pumps, compressors) and for power choring units (food choppers, concrete-mixing machines). The motors are designated for three phase alternate current (AC) operation.

- operating frequency is 50 Hz,
- rated voltage 220 V,
- protection class IP54,
- insulation class F.

### ТЕХНИЧЕСКИЕ ДАННЫЕ

при напряжении 220 В, частоте 50 Гц

### TECHNICAL CHARACTERISTICS

voltage 220, frequency 50 Hz

ТАБЛИЦА 1

TABLE 1

типоразмер type of motor	мощность, кВт rated power, kW	частота вращения, об/мин rated speed, rpm	номинальный ток, А rated current, A	емкость конденсатора рабочего, мкФ working capacitor capacity, mF	напряжение конденсатора рабочего, В working capacitor voltage, V	$\frac{M_{пуск}}{M_{ном}}$ starting torque	$\frac{M_{max}}{M_{ном}}$ breakdown torque	масса, кг IM 1081 weight, kg IM 1081
АИР 1Е 80 А2 Б4	1,1	3000	7,4	32	450	0,50	1,7	13,0
АИР 1Е 80 В2 Б4	1,5	3000	10,0	48	450	0,50	1,8	15,8
АИР 1Е 80 С2 Б3	2,2	3000	13,9	64	450	0,55	1,8	17,8
АИР 1Е 90 L2 Б3	2,2	3000	13,9	64	450	0,55	1,8	17,8
АИР 1Е 90 L2 Д Б3	2,2	3000	13,9	64	450	0,55	1,8	17,7
АИ 1Е 80 А4 Б4	0,75	1500	5,1	32	450	0,35	1,6	12,5
АИ 1Е 80 В4 Б4	1,1	1500	7,2	32	450	0,35	1,5	14,1
АИ 1Е 80 С4 Б4	1,5	1500	9,7	48	450	0,40	1,6	16,1
АИ 1Е 90 L4 Б4	1,5	1500	9,7	48	450	0,40	1,6	17,9

### ВОЗМОЖНЫЕ ИСПОЛНЕНИЯ

### MODIFICATIONS

#### по способу монтажа:

на лапах (IM 1001),  
с фланцем (IM 3001),  
комбинированное (IM 2001);

#### климатические:

умеренный климат (У2, У3),  
умеренно-холодный климат (УХЛ4).

#### mechanical arrangements

on feet (IM 1001),  
with flange (IM 3001),  
combined, on feet and with flange (IM 2001);  
**climate (environmental conditions) versions**  
for regions with temperate climate (У2, У3),  
for cold temperate climate (УХЛ4) .

### УСЛОВНЫЕ ОБОЗНАЧЕНИЯ

### THE REFERENCE DESIGNATION

**Е** - однофазный, с двухфазной обмоткой статора, без комплектации конденсаторами,  
**1Е** - однофазный, с двухфазной обмоткой статора, с рабочим конденсатором,  
**Б3, Б4** - с температурной защитой,  
**У2, У3, УХЛ4** - вид климатического исполнения,  
**Д** - для паркетно-шлифовальных машин с укороченным выступающим концом вала.

**Е** - singlephase motors with two phase stator winding without capacitor,  
**1Е** - singlephase motors with two phase stator winding and capacitor,  
**Б3, Б4** - motors with thermal protection,  
**У2, У3, УХЛ4** - climate (environmental conditions) motors versions,  
**Д** - motors with shortened outstanding shaft end for parquet floors grinding.

1. По требованию заказчика завод может выпускать двигатели АИЕ 80 А2, А4, В2, В4 (без комплектации конденсаторами), технические характеристики которых совпадают с двигателями АИ 1Е 80 и АИР 1Е 80.
2. В целях получения более высоких кратностей  $\frac{M_{пуск}}{M_{ном}}$  потребитель может при необходимости использовать схему запуска электродвигателя с применением дополнительной пусковой емкости согласно схеме электрической принципиальной и таблице 2.

1. The plant is able to manufacture (when requested by the Customer) the motors AIE 80 A2, A4, B2, B4 without capacitors. The technical characteristics of these motors are similar with the performances of AI 1E 80 and AIP 1E 80 motor types.
2. If it is necessary to get a bigger starting torque the Customer is free to use motor trigger circuit applying the supplementary starting capacity in compliance with the circuit diagram and according to the Table 2.

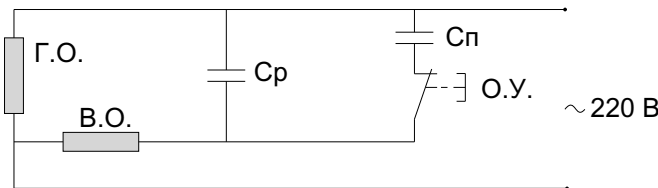
ТАБЛИЦА 2

TABLE 2

типоразмер type of motor	емкость конденсатора пускового, мкФ working capacitor capacity, mF	напряжение конденсатора пускового, В working capacitor voltage, V	$\frac{M_{пуск}}{M_{ном}}$ starting torque
АИР 1Е 80 А2 В4	100	320	1,8
АИР 1Е 80 В2 В4	100	320	1,8
АИР 1Е 80 С2 В3	150	320	1,5
АИР 1Е 90 L2 В3	150	320	1,5
АИР 1Е 90 L2 Д В3	150	320	1,5
АИ 1Е 80 А4 В4	100	320	1,8
АИ 1Е 80 В4 В4	100	320	1,5
АИ 1Е 80 С4 В4	100	320	1,5
АИ 1Е 90 L4 В4	100	320	1,5

СХЕМА ЭЛЕКТРИЧЕСКАЯ ПРИНЦИПИАЛЬНАЯ

THE CIRCUIT DIAGRAM

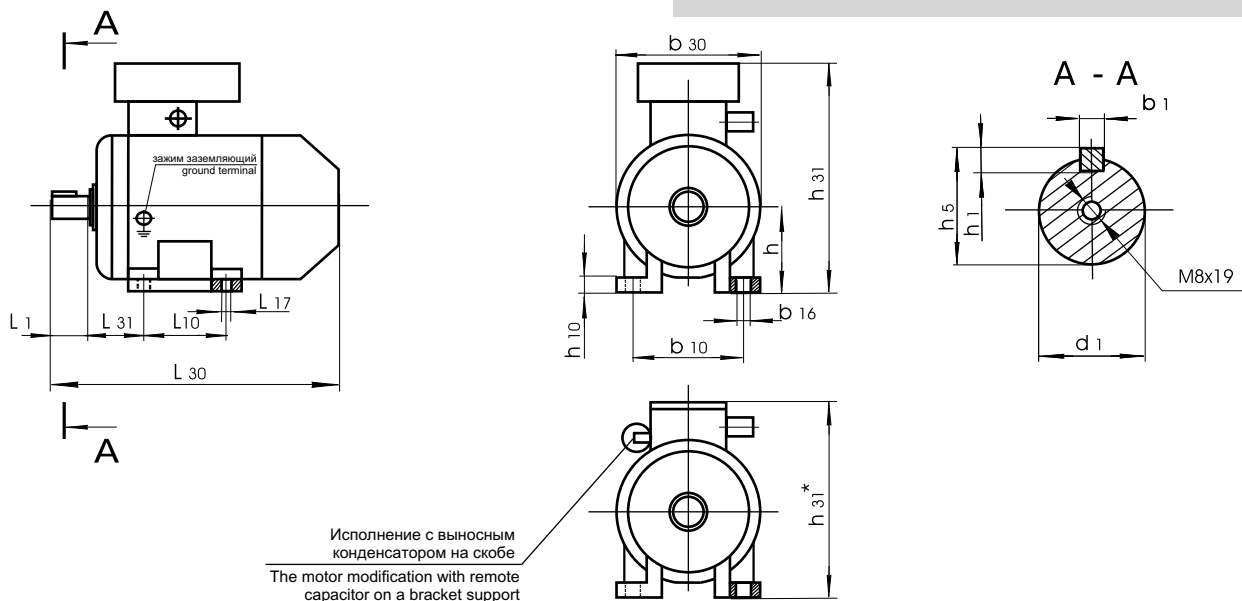


Г.О. - главная обмотка электродвигателя;  
 В.О. - вспомогательная обмотка электродвигателя;  
 Cp - рабочая емкость (конденсатор), см. таблицу 1;  
 Cn - пусковая емкость (конденсатор), см. таблицу 2;  
 О.У. - отключающее устройство пусковой емкости при запуске электродвигателя.  
 Время запуска электродвигателя не более 3 сек.

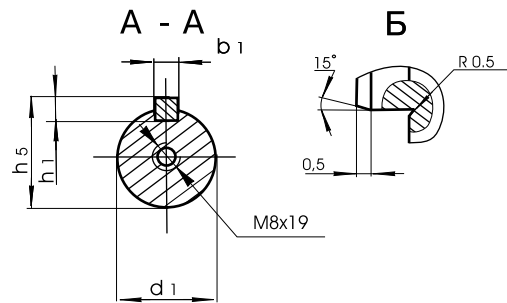
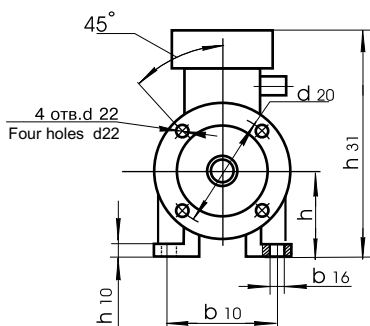
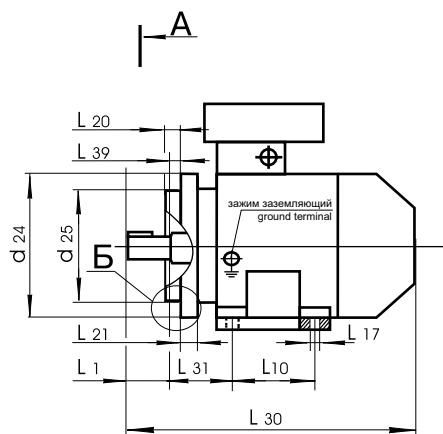
Г.О. - main motor winding;  
 В.О. - auxiliary motor winding;  
 Cp - working capacity (of capacitor), see the table 1;  
 Cn - starting capacity (of capacitor), see the table 2;  
 О.У. - starting capacity switching device.  
 Motor starting time does not exceed 3 seconds.

ГАБАРИТНЫЕ, УСТАНОВОЧНО-ПРИСОЕДИНИТЕЛЬНЫЕ РАЗМЕРЫ

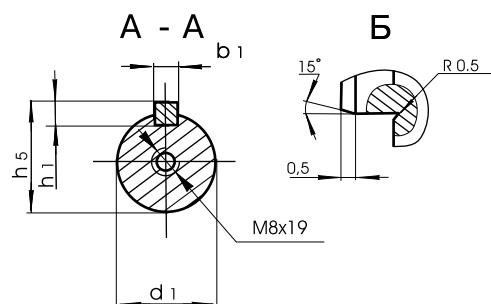
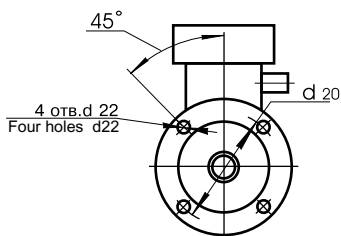
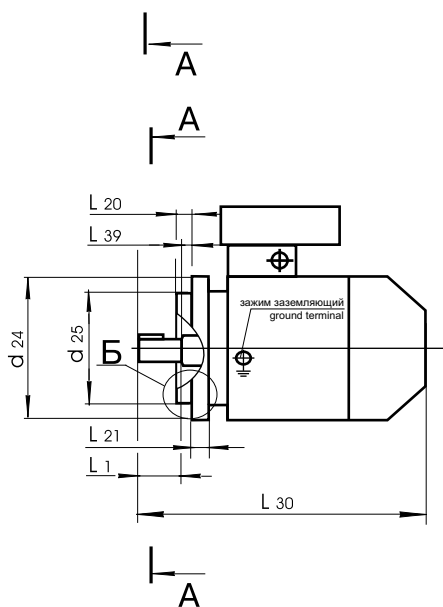
OVERALL AND MOUNTING DIMENSIONS



Version IM 1001  
 Исполнение IM 1001



Version IM 2001  
Исполнение IM 2001



Version IM 3001  
Исполнение IM 3001

РАЗМЕРЫ В ММ

DIMENSIONS, MM

типоразмер type of motor	число полюсов poles number	для всех монтажных исполнений for all mounting versions																	
		L <sub>1</sub>	L <sub>10</sub>	L <sub>17</sub>	L <sub>21</sub>	L <sub>30</sub>	L <sub>31</sub>	L <sub>39</sub>	b <sub>1</sub>	b <sub>10</sub>	b <sub>16</sub>	b <sub>30</sub>	h	h <sub>1</sub>	h <sub>5</sub>	h <sub>10</sub>	h <sub>31</sub>	h <sub>31</sub> *	d <sub>1</sub>
АИР 1Е, АИ 1Е 80 А	2,4	50	100	10	10	296,5	50	0	6	125	12	177	80	6	24,5	9	237	204,5	22
АИР 1Е, АИ 1Е 80 В	2,4	50	100	10	10	320,5	50	0	6	125	12	177	80	6	24,5	9	237	204,5	22
АИР 1Е, АИ 1Е 80 С	2,4	50	100	10	10	320,5	50	0	6	125	12	177	80	6	24,5	9	237	204,5	22
АИР 1Е, АИ 1Е 90 L	2,4	50	125	10	10	320,5	56	0	8	140	14	177	90	7	27	10	247	214,5	24
АИР 1Е 90 ЛД	2	50	125	10	10	300,5	56	0	8	140	14	177	90	7	27	10	247	214,5	24

типоразмер type of motor	IM 2001, 3001				
	L <sub>20</sub>	d <sub>20</sub>	d <sub>22</sub>	d <sub>24</sub>	d <sub>25</sub>
АИР 1Е, АИ 1Е 80 А	3,5	165	12	200	130
АИР 1Е, АИ 1Е 80 В	3,5	165	12	200	130
АИР 1Е, АИ 1Е 80 С	3,5	165	12	200	130
АИР 1Е, АИ 1Е 90 L	3,5	165	12	200	130
АИР 1Е 90 ЛД	3,5	165	12	200	130

h<sub>31</sub>\* - для исполнения с выносным конденсатором на скобе

h<sub>31</sub>\* - for the motor modification with remote capacitor on a bracket support

Фланец и вал электродвигателей  
серии ДАП выполнены  
в соответствии с NEMA standards 4".

- частота 50 Гц,
- напряжение 220 В,
- степень защиты IP58,
- класс изоляции В.

Климатическое исполнение двигателей У\*  
по ГОСТ 15150-69.

Flange and shaft protrusion are  
in compliance with NEMA standards 4".

- operating frequency 50 Hz,
- rated voltage 220 V,
- protection class IP58,
- insulation class B.

Climate version of motors is У\*  
according to GOST 15150-69.

## ЭЛЕКТРОДВИГАТЕЛИ АСИНХРОННЫЕ ОДНОФАЗНЫЕ ПОГРУЖНЫЕ МАСЛОНАПОЛНЕННЫЕ ПЕРЕМЕННОГО ТОКА С КОРОТКОЗАМКНУТЫМ РОТОРОМ

Серия ДАП

## INDUCTION AC SINGLE PHASE SUBMERSIBLE OIL-FILLED SQUIRREL-CAGE ELECTRIC MOTORS

ДАП Series

# ЭЛЕКТРОДВИГАТЕЛИ АСИНХРОННЫЕ ОДНОФАЗНЫЕ ПОГРУЖНЫЕ МАСЛОПОЛНЕННЫЕ ПЕРЕМЕННОГО ТОКА С КОРОТКОЗАМКНУТЫМ РОТОРОМ

## INDUCTION AC SINGLE PHASE SUBMERSIBLE OIL-FILLED SQUIRREL-CAGE ELECTRIC MOTORS

Предназначены для комплектации погружных электронасосов, используемых для подачи воды из скважин диаметром 100 мм и более, открытых водоемов, резервуаров и т.д. Рассчитаны для работы от сети переменного тока. Фланец и вал электродвигателей серии ДАП выполнены в соответствии с NEMA standards 4".

- частота 50 Гц,
- напряжение 220 В,
- степень защиты IP58,
- класс изоляции В.

ДАП 37-95 У\*, IM 3631



The motors are designed for assembling submersible electric pumps are used for delivery of water from boreholes with inner diameter more than 100 mm, as well as for delivery of water from open water bodies and reservoirs. Flange and shaft protrusion are in compliance with NEMA standards 4".

- operating frequency 50 Hz,
- rated voltage 220 V,
- protection class IP58,
- insulation class B.

### ТЕХНИЧЕСКИЕ ДАННЫЕ

при напряжении 220 В, частоте 50 Гц

### TECHNICAL CHARACTERISTICS

voltage 220, frequency 50 Hz

типоразмер type of motor	мощность, кВт rated power, kW	частота вращения, об/мин rated speed, rpm	номинальный ток, А rated current, A	КПД, % rated efficiency, %	Cos φ Cos φ	емкость конденсатора рабочего, мкФ working capacitor capacity, mF	напряжение конденсатора рабочего, В working capacitor voltage, V	$\frac{M_{пуск}}{M_{ном}}$ starting torque	$\frac{M_{max}}{M_{ном}}$ breakdown torque	$\frac{I_{пуск}}{I_{ном}}$ starting current	осевая нагрузка, Н axial thrust, N	масса, кг IM 3631 weight, kg IM 3631
ДАП 37-95 У*	0,37	2840	3,3	55	0,96	20	450	0,75	2,2	3,1	1500	6,7
ДАП 55-95 У*	0,55	2850	4,8	57	0,9	30	450	0,85	2,5	3,6	1500	8,8
ДАП 75-95 У*	0,75	2840	6,1	64	0,9	35	450	0,62	2,2	3,6	1500	9,5

### ВОЗМОЖНЫЕ ИСПОЛНЕНИЯ

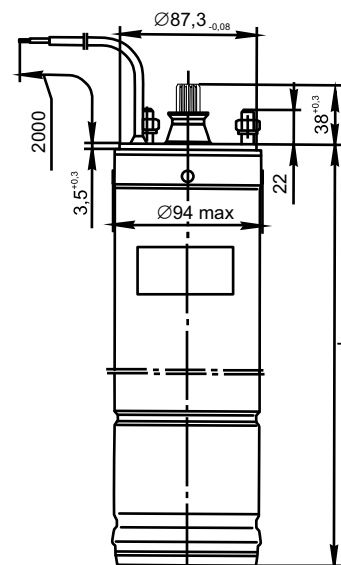
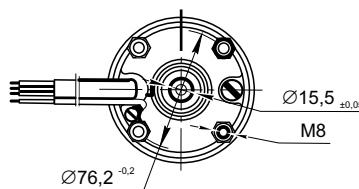
по способу монтажа:  
IM 3631 (ГОСТ 2479-79);  
климатические:  
У\* (ГОСТ 15150-69).

### MODIFICATIONS

mechanical arrangements  
IM 3631 (GOST 2479-79);  
climate (environmental conditions) versions  
У\* (GOST 15150-69).

### ГАБАРИТНЫЕ, УСТАНОВОЧНО- ПРИСОЕДИНИТЕЛЬНЫЕ РАЗМЕРЫ

### OVERALL AND MOUNTING DIMENSIONS



типоразмер type of motor	L, мм
ДАП 37-95 У*	307
ДАП 55-95 У*	338
ДАП 75-95 У*	367

Выпускаются в соответствии  
с ГОСТ 183-74.

Гарантия на все генераторы  
- 12 месяцев.

The generators are made  
in compliance with GOST 183-74.

The warranty to all the types  
of generators is 12 months.

# ГЕНЕРАТОРЫ

## ОБЩИЕ СВЕДЕНИЯ

# GENERATORS

## GENERAL INFORMATION



Выпускаются в соответствии  
с ГОСТ 3940-84.

Гарантия на все электровибраторы  
- 12 месяцев.

The vibrators are made  
in compliance with GOST 3940-84.

The warranty to all the types  
of vibrators is 12 months.

# ЭЛЕКТРОВИБРАТОРЫ

## ОБЩИЕ СВЕДЕНИЯ

# ELECTRIC VIBRATORS

## GENERAL INFORMATION

# ЭЛЕКТРОВИБРАТОРЫ ЭВ 71 А4 У3

## ELECTRIC VIBRATOR ЭВ 71 А4 У3 SERIES



ЭВ 71 А4 У3

Предназначен для привода механизмов  
мельничного оборудования.

The vibrator is designed for grinding mill  
equipment driving.

### ТЕХНИЧЕСКИЕ ДАННЫЕ

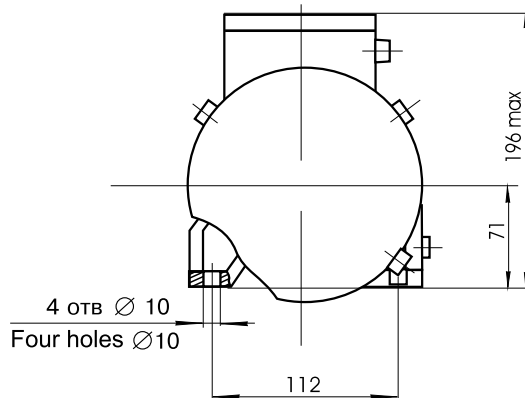
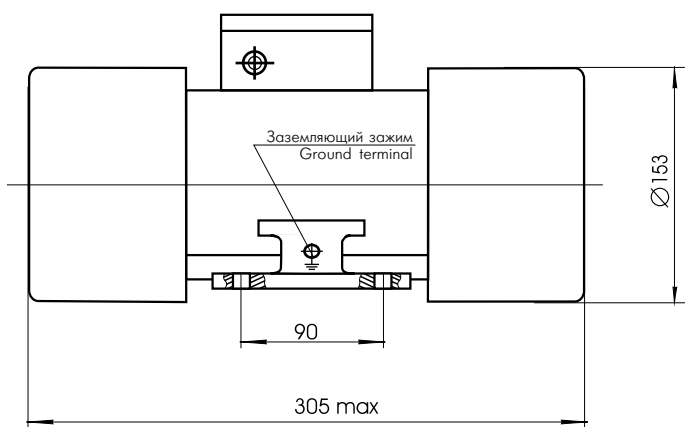
Число фаз	3
Напряжение, В	380
Частота сети, Гц	50
Ток, А	0,62
Потребляемая мощность, кВт	0,18
Частота вращения (синхронная), об./мин	1500
Максимальная вынуждающая сила, Н	1765
Масса, кг	12,5

### TECHNICAL CHARACTERISTICS

Phase number	3
Voltage, V	380
Frequency, Hz	50
Rated current, A	0,62
Rated power, W	0,18
Rotation speed (synchronous), rpm	1500
Max driving force, N	1765
Weight, kg	12,5

### ГАБАРИТНЫЕ, УСТАНОВОЧНО- ПРИСОЕДИНИТЕЛЬНЫЕ РАЗМЕРЫ

### OVERALL AND MOUNTING DIMENSIONS





ЭВ 71-02 У2

**ELECTRIC VIBRATOR  
ЭВ 71-02 У2 SERIES**

Предназначен для привода ручного вибрационного механизма для рыхления или уплотнения песка, гравия и т.п.

The vibrator is designed for driving a hand vibration mechanism for the cultivation or the obturation of sand and grit.

**ТЕХНИЧЕСКИЕ ДАННЫЕ**

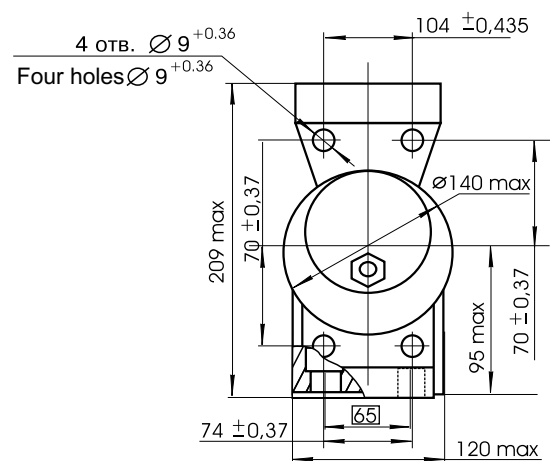
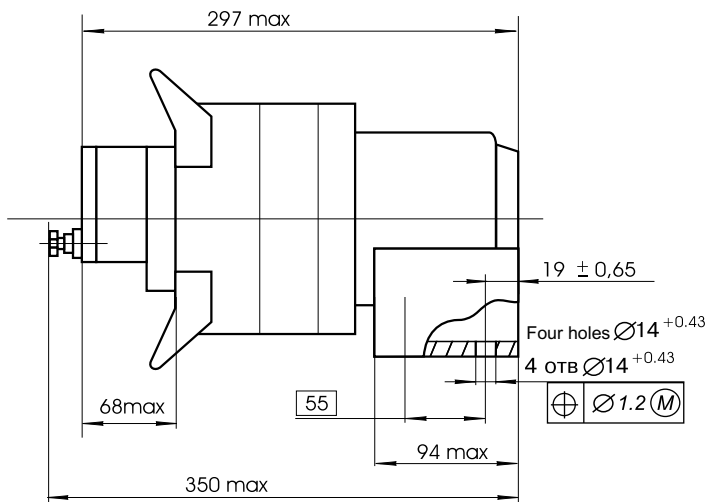
Число фаз	3
Напряжение, В	220
Частота сети, Гц	50
Ток, А	1,80
Потребляемая мощность, кВт	0,55
Частота вращения (синхронная), об./мин	3000
Максимальная вынуждающая сила, Н	2600
Масса, кг	11,0

**TECHNICAL CHARACTERISTICS**

Phase number	3
Voltage, V	220
Frequency, Hz	50
Rated current, A	1,80
Rated power, W	0,55
Rotation speed (synchronous), rpm	3000
Max driving force, N	2600
Weight, kg	11,0

**ГАБАРИТНЫЕ, УСТАНОВОЧНО-ПРИСОЕДИНИТЕЛЬНЫЕ РАЗМЕРЫ**

**OVERALL AND MOUNTING DIMENSIONS**





Каталог распечатан с сайта [www.электродвигатель.net](http://www.электродвигатель.net).  
Владелец сайта не несёт ответственности за соответствие  
изделия заявленным в каталоге характеристикам.  
С запросами необходимо обращаться непосредственно  
к производителю или его представителям.  
Наш электронный адрес: [eldvigat@mail.ru](mailto:eldvigat@mail.ru)

**ХАРЬКОВСКИЙ ЭЛЕКТРОТЕХНИЧЕСКИЙ  
ЗАВОД "УКРЭЛЕКТРОМАШ"**

**PJSC «KHARKOV ELECTRICAL ENGINEERING  
PLANT «UKRELECTROMASH»**

Каталог не предназначен для продажи